

RUTAS VERDES



PASEOS Y EXCURSIONES POR EL TÉRMINO MUNICIPAL DE SAN FERNANDO

Nuestro Término municipal tiene unas considerables dimensiones, conservándose una gran parte de él sin urbanizar. La presencia de dos ríos con sus vegas, cantiles, etc. Constituyen un entorno casi único en la Comunidad de Madrid para proyectar paseos de simple ocio-relajación o bien de observación naturalística y del paisaje natural. He aquí algunas propuestas.



PASEO DE LOS CHOPOS, DE LOS PLÁTANOS Y CAMINO DE LA AGUJETA

Dificultad: Fácil

Duración: 45 minutos

Descripción: El paseo comienza en el Paseo de los Chopos (mal llamado camino de los olmos), junto a la Glorieta de Europa, en la Carretera de circunvalación.

Continuar a todo lo largo del paseo hasta su confluencia con el Paseo de los Plátanos, junto a la Vega del Jarama. Girar a la derecha y seguir este paseo hasta la depuradora de Casaquemada. En ese punto girar de nuevo

a la derecha tomando el Camino de la Agujeta, el cual termina de nuevo en el punto de partida.

Interés: El paseo discurre por algunos de los caminos históricos de la Vega de San Fernando y bordeando la totalidad de la Huerta Grande, con plantaciones lineares de árboles y un interesante paisaje agrícola que circunda todo el recorrido.

FINCA LA GUINDALERA

Dificultad: Fácil

Duración: 1 hora y 30 minutos

Descripción: Desde la Glorieta de Europa (Vía de Circunvalación), tomar el camino de la Agujeta. Al llegar a la E.D.A.R. de Casaquemada, atravesar un pequeño parque y, a continuación un puente sobre el río Jarama, descender por la margen izquierda del río, hasta entrar en los límites de la finca la Guindalera, jalonados por unas vallas de madera. Continuar por cualquier de los caminos que discurren por medio de la finca, pudiendo salir por el lado contrario por donde entramos o bien hacer un recorrido circular volviendo al puente de la depuradora.





sf RUTAS VERDES

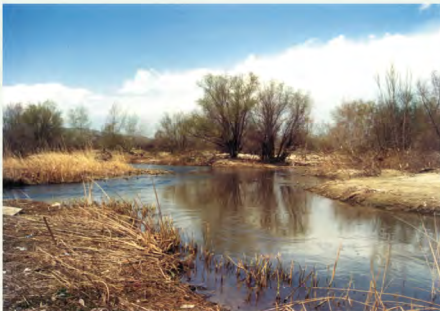
Interés: La Finca de la Guindalera se encuentra situada en la confluencia de los ríos Jarama y Henares, en un área muy alterada por acción de las extracciones de áridos anteriores, pero que se conserva una parte de la estructura del paisaje de la vega, con algunos retazos de vegetación de ribera propia de la zona. El paisaje de las riberas fluviales constituye una especie de oasis entre los paisajes urbanos próximos de las ciudades de San Fernando y Coslada y las áreas industriales. Si tenemos suerte podremos contemplar varias especies de aves interesantes.

VEGAS DEL JARAMA Y HENARES

Dificultad: Fácil

Duración: 3 horas

Descripción: Seguimos el itinerario B hasta la Finca la Guindalera. Una vez dentro de la misma, continuamos por la margen izquierda del Jarama hasta su confluencia con el Henares. Posteriormente ascendemos aguas arriba del Henares por su margen derecha, por caminos bien marcados atravesando una zona de reforestación de Parque Las Islillas en término municipal de Mejorada del Campo. Continuamos aguas arriba, llegando hasta las insta-



laciones de los Huertos de Ocio de la Comunidad de Madrid. Por último, siguiendo la misma dirección terminaremos en el Castillo de Aldovea.

Interés: El itinerario, de longitud mayores que los anteriores, nos permite conocer las riberas de los ríos de nuestro municipio y adentrarnos en el soto, mejor conservado del río Henares en San Fernando. El Soto de Aldovea (Cerro Gordo) constituye un retazo de vegetación de ribera formado por vegetación autóctona de taray, chopo



blanco, fresno común, sauces y algunos olmos. Así mismo nos permite conocer el momento histórico más relevante de nuestro municipio, el Castillo de Aldovea.

CERROS DE LA GRANJA

Dificultad: Medio

Duración: 2 horas

Descripción: El itinerario propuesto discurre por los términos municipales de San Fernando y Mejorada del Campo. Tomar la carretera de San Fernando a Mejorada. Una vez atravesada esta última, justo después de atravesadas las obras del AVE, tomar un camino que se

dirige hacia los cerros que se eleva por encima justo de la carretera que llevamos, los Cerros de la Granja. El camino discurre normalmente entre los propios cerros y una pequeña vaguada jalonada por chalets y algunos olivares. Finalmente el camino conduce a una llanura plana (especie de muela) en la zona más alta de los cerros, donde existe un vértice godésico. El itinerario de vuelta podremos hacerlo por el mismo lugar o bien descender por el mismo camino hacia la carretera de Torrejón a Loeches atravesando lugares poco recomendables (vertederos).

Interés: Los Cerros de la Granja constituyen las terrazas fluviales superiores del río Henares en su margen izquierda. El principal interés del itinerario es la posición geográfica que poseen los Cerros sobre el terreno circundante, proporcionándonos una perspectiva impresionante sobre las vegas fluviales, así como el paisaje urbano constituido por las ciudades de San Fernando, Mejorada, Coslada y Torrejón e, incluso Alcalá de Henares. El paisaje por el que discurre el camino atraviesa vegetación gypsícola, olivares y algunos viñedos bastante alterada por las urbanizaciones de chalets de Mejorada del Campo.

CERROS DEL TESORO Y DE LA HERRADURA

Dificultad: Fácil-media

Duración: 1:30 horas

Descripción: Desde el Barrio de Tres Coronas en nuestra ciudad, tomar algunos de los senderos que asciende al Cerrillo del Tesoro, límite con los municipios de Madrid y Coslada. Continuar por los cerros que van en dirección Sureste



sin posibilidad de equivocación. La autopista M-45 y, posteriormente el AVE cortan transversalmente nuestro itinerario. Lo cruzaremos por debajo de alguno de los viaductos y retomando la línea de la cumbre, hasta la carretera que viniendo desde Mejorada se dirige a Rivas.

Interés: Los Cerros de la Herradura y del Tesoro constituyen las terrazas superior derecha del río Jarama a su paso por San Fernando. Constituye una atalaya interesante que nos permite tener una buena vista sobre la vega del Jarama y del Henares, así como sobre las ciudades de San Fernando y Coslada. A destacar la vegetación arbustiva y herbácea por tratarse de comunidades vegetales gypsícolas (sobre yesos) con abundancia de endemismos. Se trata de una vegetación rala y aparentemente intrascendente, pero de alto valor botánico.

PARQUE DEL SURESTE, ÁREA PROTEGIDA

El Parque del Sureste constituye un área protegida por la ley de la Comunidad de Madrid y se extiende desde nuestro término hasta el término municipal de Aranjuez, conteniendo las vegas y terrazas



RUTAS VERDES

fluviales de los ríos Jarama, Henares y Manzanares.

El 60% de nuestro término municipal se encuentra dentro de los límites del parque, constituyendo, por tanto un orgullo y un reconocimiento de los valores naturales que San Fernando detenta. Los itinerarios y paseos propuestos en esta guía nos permitirán descubrir una buena parte de dichos lugares en nuestro municipio.

OBSERVACIÓN PRIVILEGIADA DE AVES

San Fernando de Henares, por su posición geográfica entre dos vegas fluviales y las áreas mesetarias de estepa posibilita la presencia de una fauna, en particular de aves muy importantes. De este modo dentro de su término municipal se encuentra una Z.E.P.A. (zona de especial pro-



tección de aves), reconocida por la Unión Europea, así como otra muy próxima, en Daganzo y Ajalvir. La primera, se debe a las comunidades de aves limícolas, paseriformes, anátidas y otras muchas que a causa de la presencia de agua se dan cita en los



alrededores de vegas y sotos. En el caso de la Z.E.P.A. de Daganzo, se trata de aves de zonas esteparias, como la avutarda o el sisón y que, utilizan como áreas de campeo nuestro término municipal. También, durante nuestros paseos nos encontramos acompañados frecuentemente por la popular cigüeña, con la presencia de varios nidos en el municipio, así como abejarucos, grajillas, chovas, etc. que aprovechan las oquedades de las márgenes de los ríos para anidar.

ÁRBOLES SINGULARES DEL CASCO URBANO

El Ayuntamiento ha realizado recientemente un catálogo del arbolado del casco urbano, estando en proyecto su publicación. Un paseo relajado por alguno de los rincones de San Fernando y sus alrededores nos descubrirá algunos de esos fantásticos ejemplares de chopos, plátanos, olmos, cipreses o plátanos que otorgan una nota especial a los lugares donde se hayan. ○