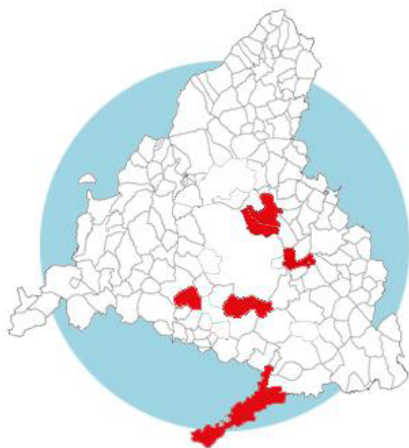


Medidas frente al COVID-19

Actualización 2 enero



ZBS en los Municipios

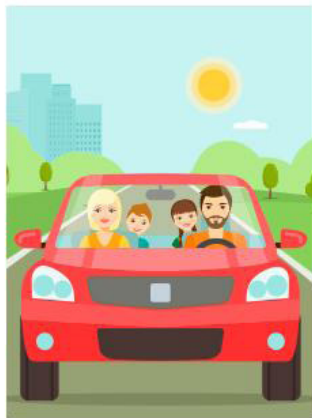
Zonas con restricciones

- La Moraleja, Marques de la Valdavia y Alcobendas-Chopera (**Alcobendas**) ← nuevo
- Las Olivas y Aranjuez (**Aranjuez**) ← nuevo
- San Fernando y Los Alperchines (**San Fernando de Henares**) ← nuevo
- Felipe II y Alcalde Bartolomé Gonzalez (**Móstoles**)
- Getafe Norte (**Getafe**)
- Reyes Católicos y V Centenario (**San Sebastián de los Reyes**)

* Las nuevas zonas mencionadas entran en vigor desde las 00:00 horas del 4 de enero

www.comunidad.madrid
@ComunidadMadrid





MOVILIDAD EN LAS ZONAS BÁSICAS DE SALUD CON RESTRICCIONES

- Solo se puede entrar y salir de la zona básica restringida por motivos justificados
- Los ciudadanos pueden desplazarse por la vía pública dentro de los perímetros del área afectada
- Para el día de Reyes, 6 de enero, no habrá restricción de movilidad de entrada y salida en estos núcleos de población.

www.comunidad.madrid
[@ComunidadMadrid](https://twitter.com/ComunidadMadrid)

